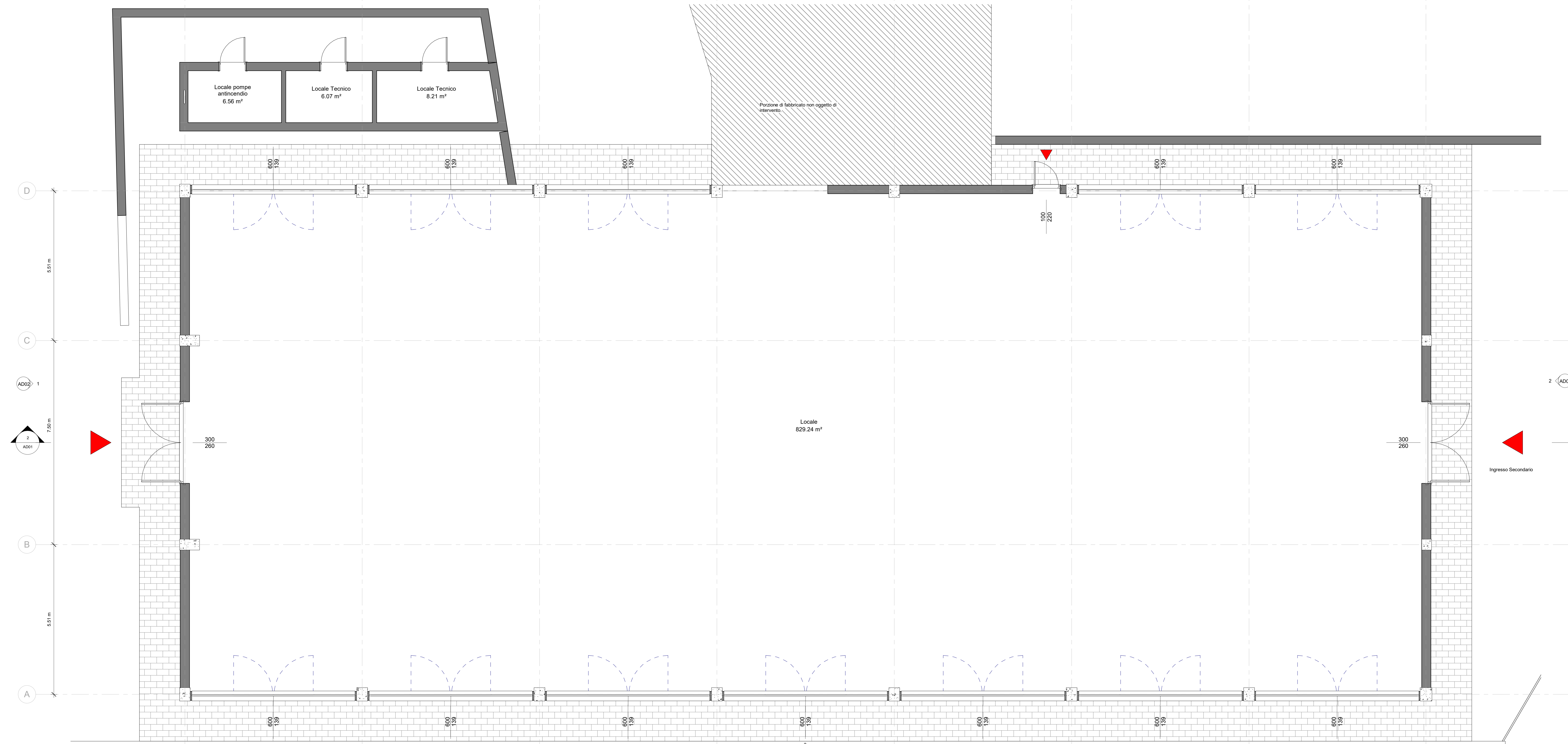


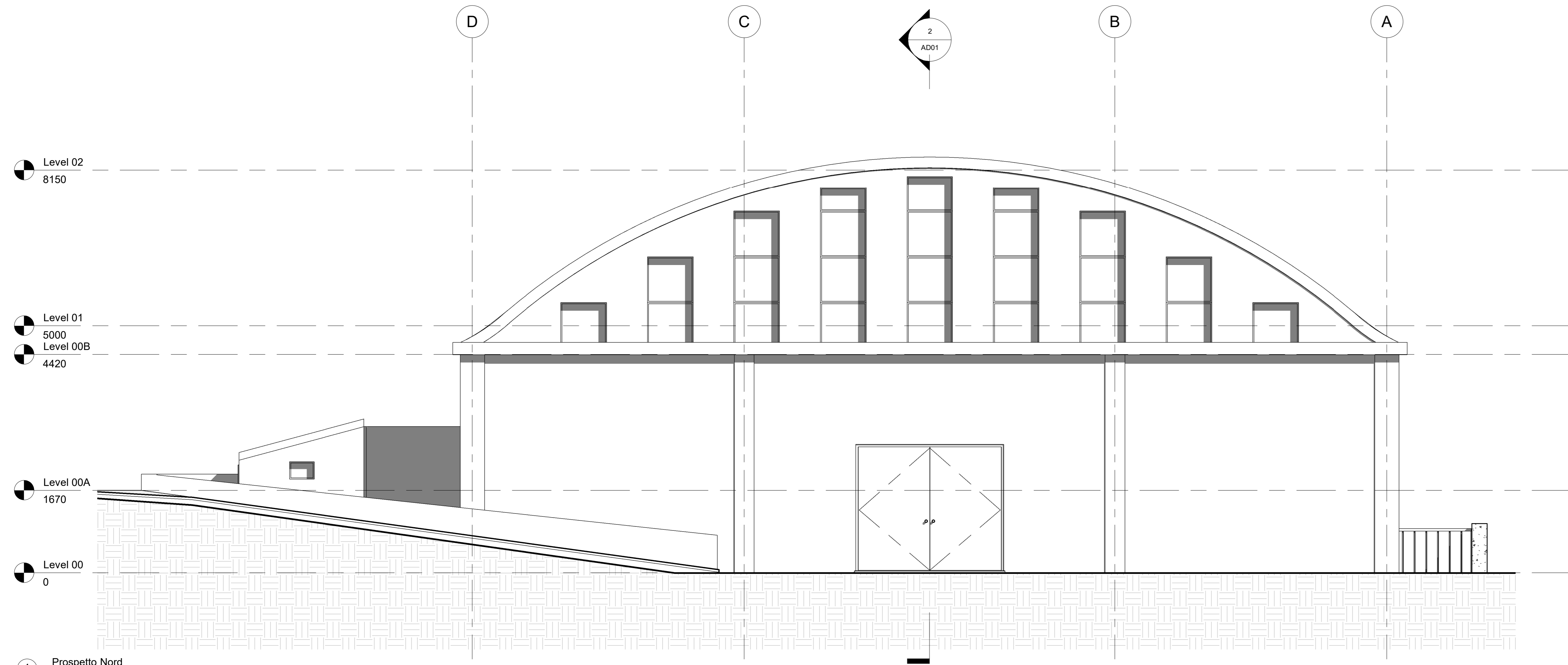
2 Sezione Longitudinale
1:50



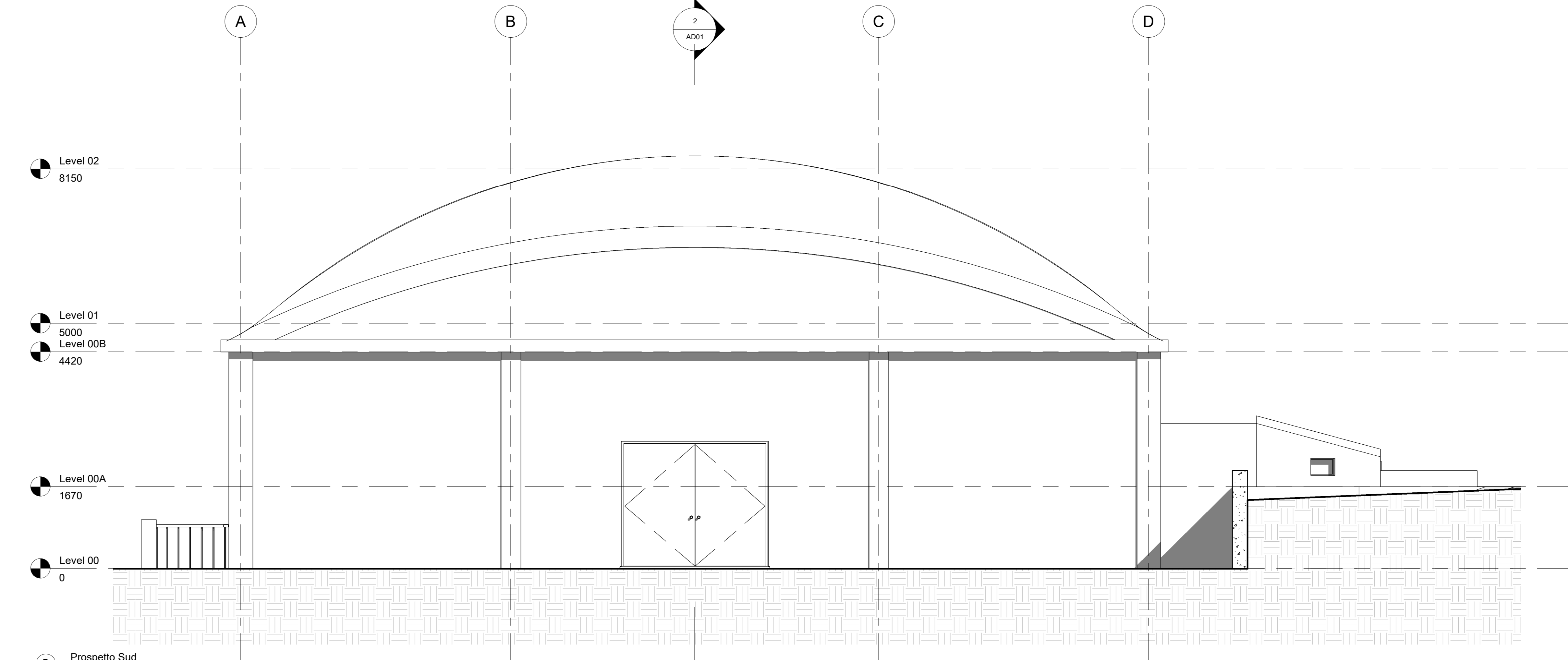
1 Pianta generale
1:50

CLIENTE: Fondazione ITS D.E.Mo.S. Academy Via Roma n. 47 86100 Campobasso (CB)						
LOCALITA': Via S. Antonio Abate n.236 86100 Campobasso						
OGGETTO: RISTRUTTURAZIONE E RICONVERSIONE IN EDIFICIO SCOLASTICO CON ANNESSI LABORATORI DIDATTICI DELL'IMMOBILE SITO NEL COMUNE DI CAMPOBASSO ALLA VIA S. ANTONIO ABATE N.236						
Stato di fatto Pianta Piano Terra Sezione Longitudinale						
COMM. 02023	SETT. ARCH.	TIP. DISEGNO	NUM. 01	DETT. DEF	REV. 1	AD01
REV.	DATA	DESCRIZIONE	RED.	VER.	APP.	
1	28/11/23	Prima Emissione	FC	GM	GM	
RESPONSABILE PROGETTO		IL CLIENTE		RESPONSABILE UNICO PROCEDIMENTO		
 STUDIO EKO s.r.l. Società di Ingegneria Via Dante n. 6 86038 TERAMO (CB) Tel/Fax: +39 087561344 E-mail: info@studioeko.it P. IVA IT01656470701		Fondazione ITS D.E.Mo.S. Academy Via Roma n. 47 86100 Campobasso (CB)				
SOCIETA' DI INGEGNERIA		L'IMPRESA				
Studio Eko srl Via Dante n. 6 86038 Teramo (CB)						

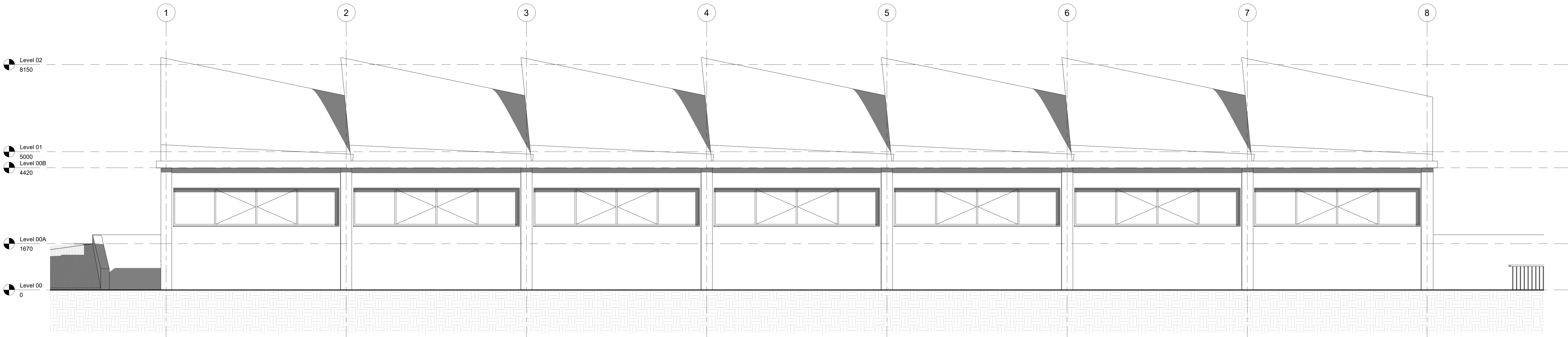
Modello: FILE: Pianta Piano Terra - Stato di Fatto - Scale: 1:50
 TUTTI I DIRITTI SONO RISERVATI A NORMA DI LEGGE. Sono vietati la riproduzione e l'asportazione di parti senza la presenza di un'autorizzazione scritta da parte di Studio Eko srl. ALL RIGHTS RESERVED BY LAW. Reproduction and extraction of parts are prohibited without the presence of a written mandate from Studio Eko srl.



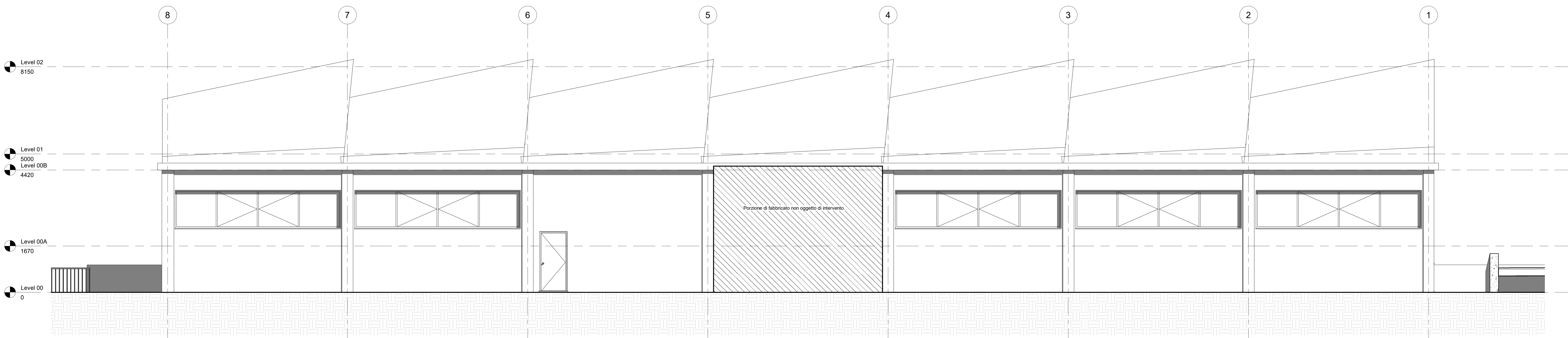
1 Prospetto Nord
1:50



2 Prospetto Sud
1:50

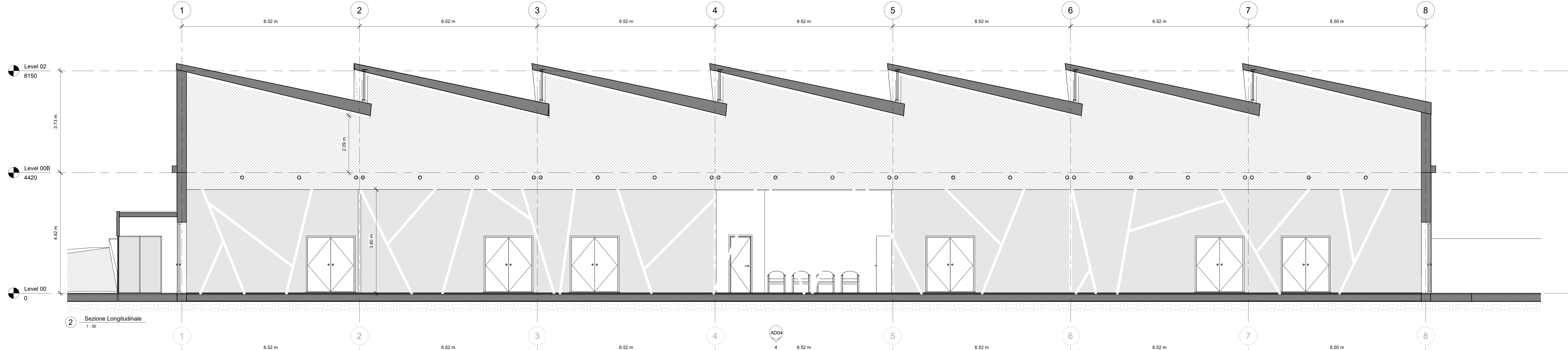


3 Prospetto Ovest
1:50



4 Prospetto Est
1:50

CLIENTE:	Fondazione ITS D.E.Mo.S. Academy Via Roma n. 47 86100 Campobasso (CB)					
LOCALITA':	Via S. Antonio Abate n.236 86100 Campobasso					
OGGETTO:	RISTRUTTURAZIONE E RICONVERSIONE IN EDIFICIO SCOLASTICO CON ANNESSI LABORATORI DIDATTICI DELL'IMMOBILE SITO NEL COMUNE DI CAMPOBASSO ALLA VIA S.ANTONIO ABATE N.236					
Stato di fatto Peospetti						
COMM. 02023	SETT. ARCH.	TIP. DISEGNO	NUM. 02	DETT. DEF	REV. 1	AD02
REV.	DATA	DESCRIZIONE	RED.	VER.	APP.	
1	28/11/23	Prima Emissione	FC	GM	GM	
RESPONSABILE PROGETTO	IL CLIENTE	RESPONSABILE UNICO PROCEDIMENTO				
 STUDIO EKO s.r.l. Società di Ingegneria Via Dante n. 6 86028 TERNI (CB) Tel/Fax: +39 07551344 E-mail: info@studioeko.it Pec: studioeko@pec.it www.studioeko.it P.IVA IT01858470701	Fondazione ITS D.E.Mo.S. Academy Via Roma n. 47 86100 Campobasso (CB)					
	SOCIETA' DI INGEGNERIA	L'IMPRESA				
	Studio Eko srl Via Dante n. 47 86028 Terni					



2 Sezione Longitudinale
1:50



1 Pianta generale
1:50

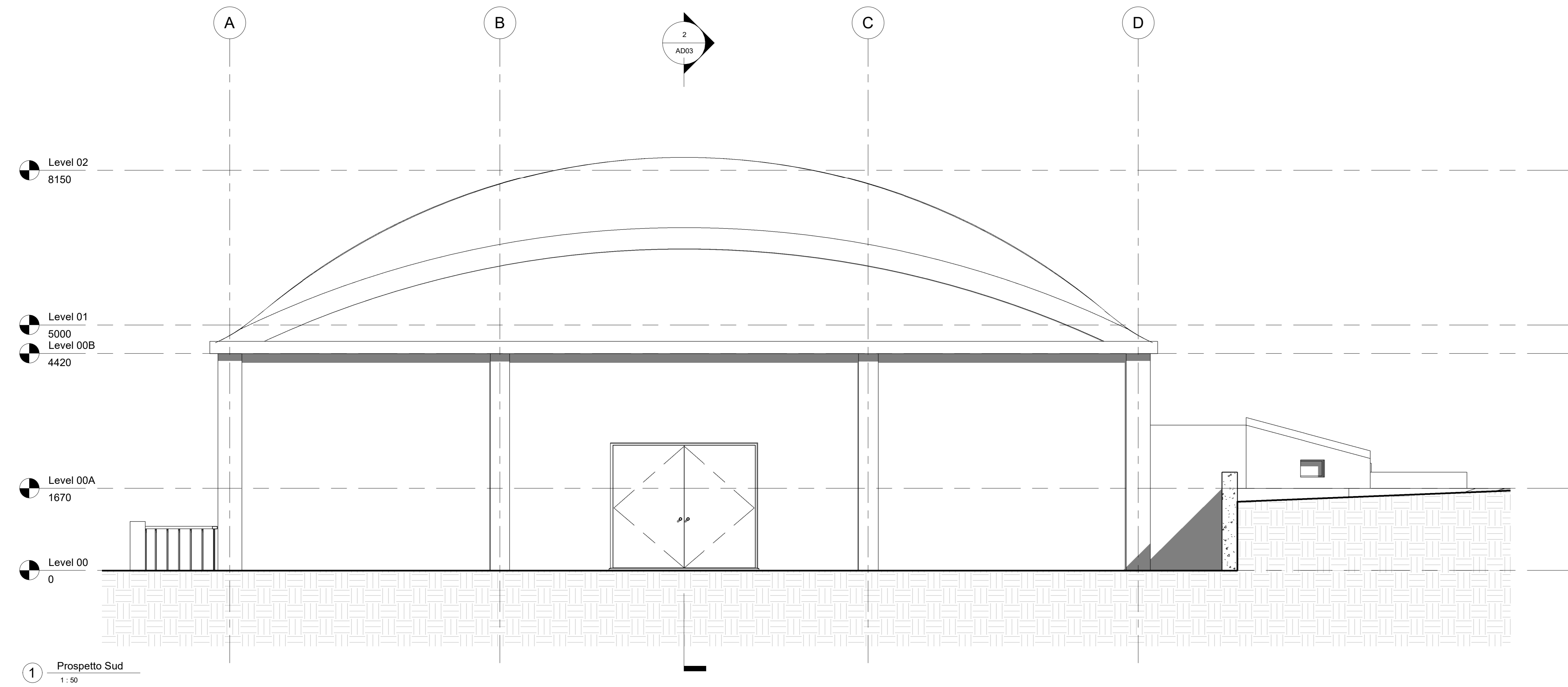
CLIENTE:	Fondazione ITS D.E.Mo.S. Academy Via Roma n. 47 86100 Campobasso (CB)
LOCALITA':	Via S. Antonio Abate n.236 86100 Campobasso
OGGETTO:	RISTRUTTURAZIONE E RICONVERSIONE IN EDIFICIO SCOLASTICO CON ANNESSI LABORATORI DIDATTICI DELL'IMMOBILE SITO NEL COMUNE DI CAMPOBASSO ALLA VIA S.ANTONIO ABATE N.236

Stato di progetto
Pianta Piano Terra
Sezione Longitudinale

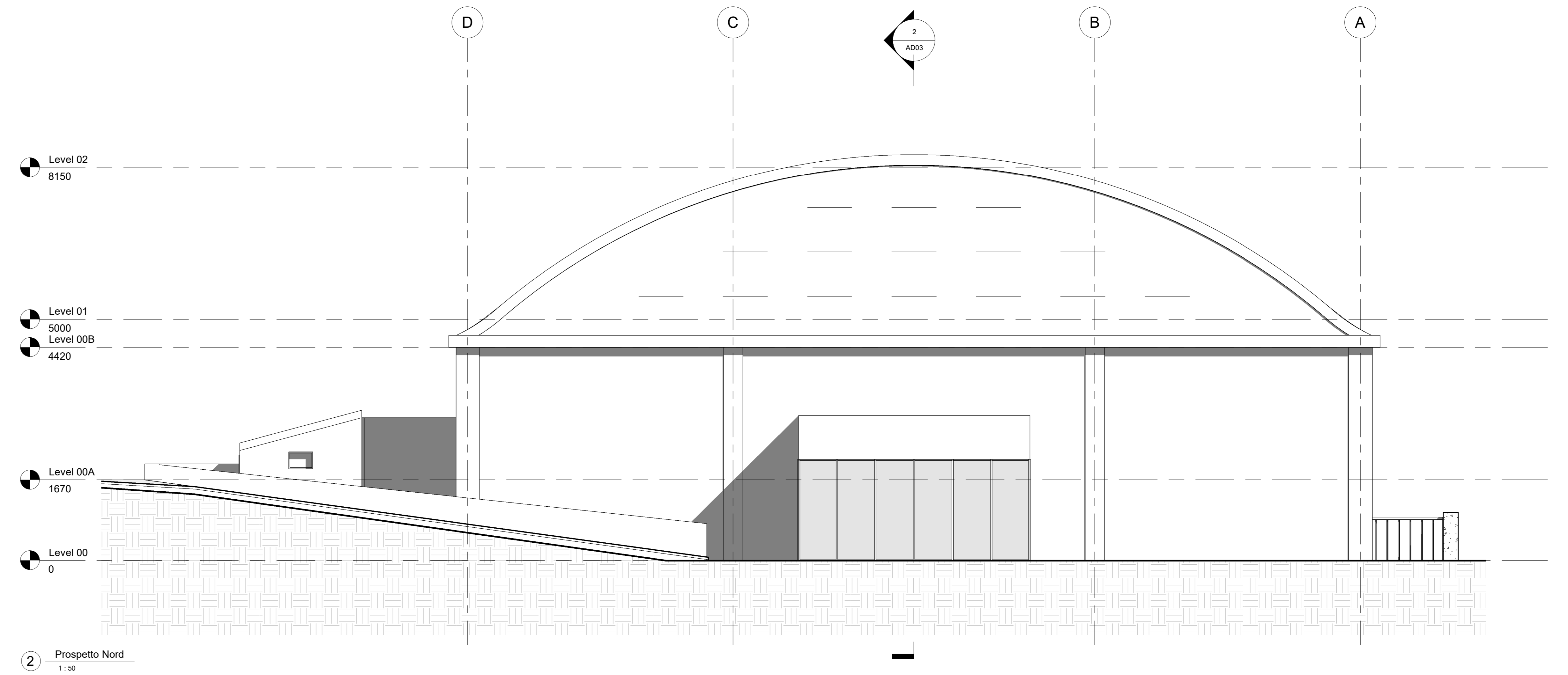
COMM.	SETT.	TIP.	NUM.	DETT.	REV.	
02023	ARCH.	DESEGNO	03	DEF	1	AD03

REV.	DATA	DESCRIZIONE	RED.	VER.	APP.
1	26/11/23	Prima Emissione	FC	GM	GM

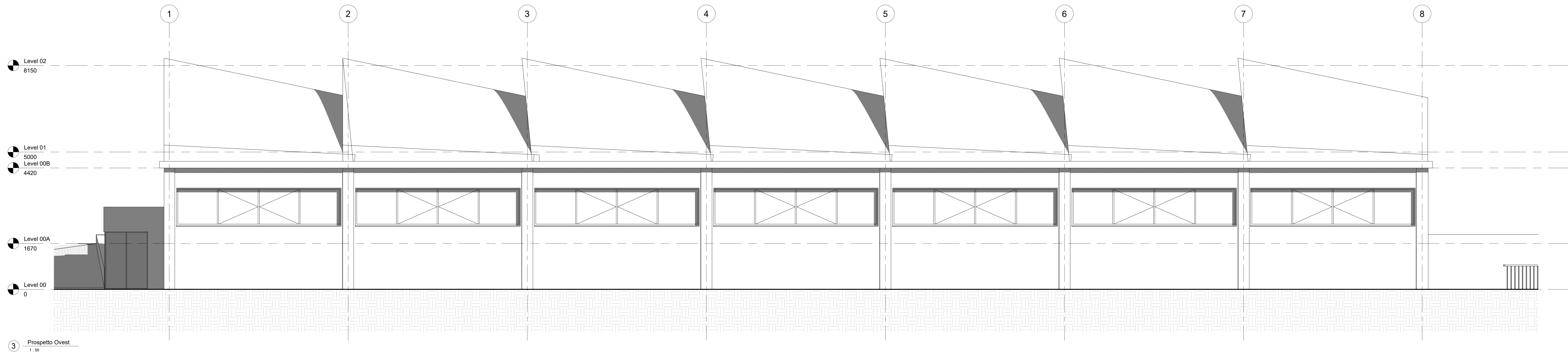
RESPONSABILE PROGETTO STUDIO EKO s.r.l. Società di Ingegneria Via Dante n. 6 86028 TERNI (CB) Tel/Fax: +39 07551344 E-mail: info@studioeko.it P. IVA IT01856447001	IL CLIENTE Fondazione ITS D.E.Mo.S. Academy Via Roma n. 47 86100 Campobasso (CB)	RESPONSABILE UNICO PROCEDIMENTO
	SOCIETA' DI INGEGNERIA Studio Eko srl Via Dante 6 86100 Terni (CB)	L'IMPRESA



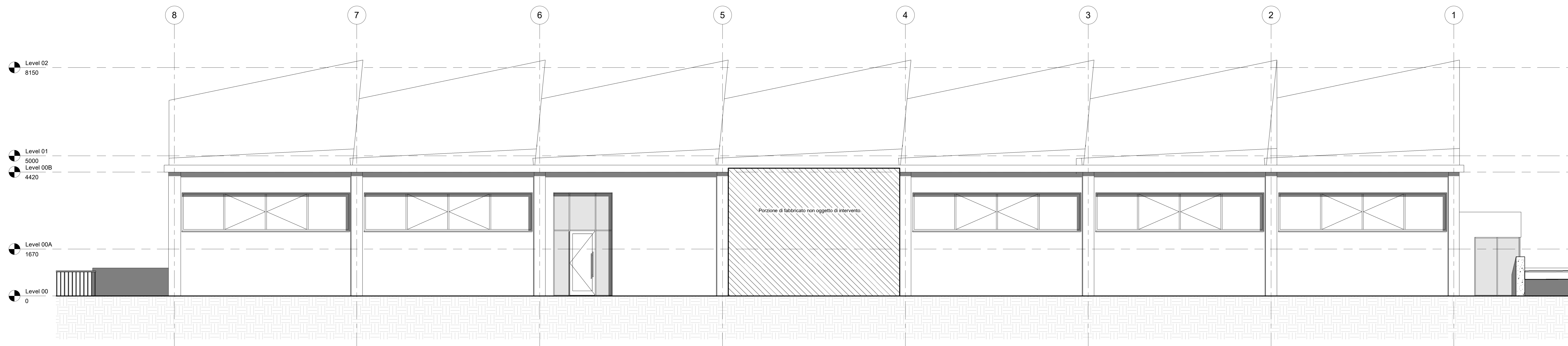
1 Prospetto Sud
1:50



2 Prospetto Nord
1:50



3 Prospetto Ovest
1:50



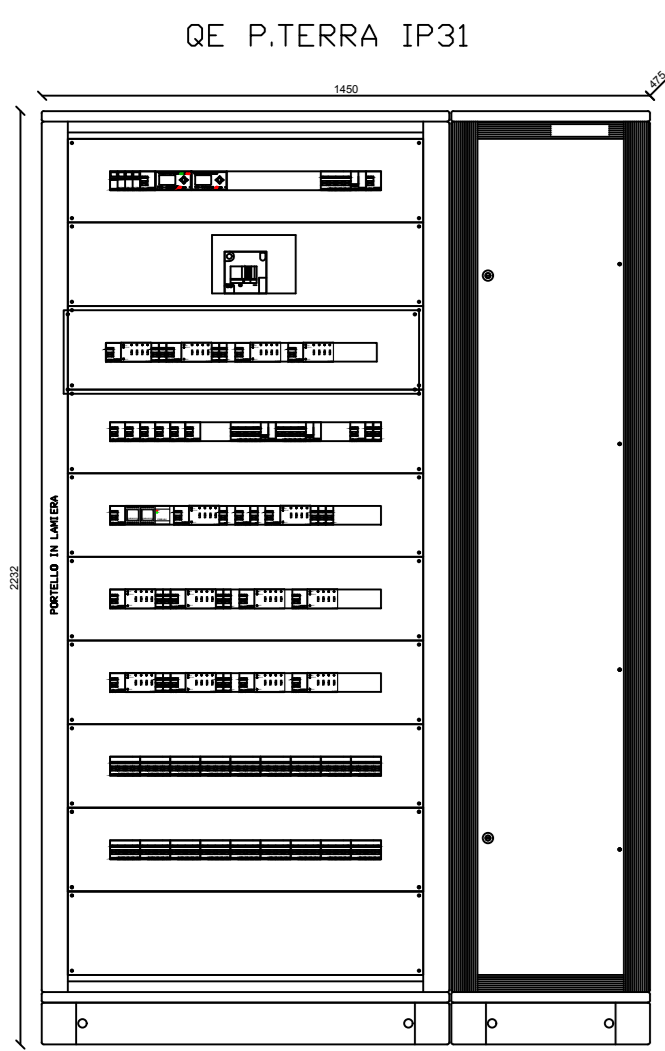
4 Prospetto Est
1:50

CLIENTE:	Fondazione ITS D.E.Mo.S. Academy Via Roma n. 47 86100 Campobasso (CB)					
LOCALITA':	Via S. Antonio Abate n.236 86100 Campobasso					
OGGETTO:	RISTRUTTURAZIONE E RICONVERSIONE IN EDIFICIO SCOLASTICO CON ANNESSI LABORATORI DIDATTICI DELL'IMMOBILE SITO NEL COMUNE DI CAMPOBASSO ALLA VIA S.ANTONIO ABATE N.236					
Stato di progetto Prospetti						
COMM. 02023	SETT. ARCH.	TIP. DISEGNO	NUM. 04	DETT. DEF	REV. 1	AD04
REV.	DATA	DESCRIZIONE	RED.	VER.	APP.	
1	26/11/23	Prima Emissione	FC	GM	GM	
RESPONSABILE PROGETTO	IL CLIENTE	RESPONSABILE UNICO PROCEDIMENTO				
 STUDIO EKO s.r.l. Società di Ingegneria Via Dante n. 6 86038 TERNI (CB) Tel/Fax: +39 07551344 E-mail: info@studioeko.it Per: studioeko@pec.it www.studioeko.it P.IVA IT01656470701	Fondazione ITS D.E.Mo.S. Academy Via Roma n. 47 86100 Campobasso (CB)					
	SOCIETA' DI INGEGNERIA	L'IMPRESA				
Modello: FILE: Prospetti - Stato di progetto Scala: 1:50						
TUTTI I DIRITTI SONO RISERVATI A NORMA DI LEGGE. Sono vietate la riproduzione e l'asportazione di parti senza la presenza di un'autorizzazione scritta da parte di Studio Eko s.r.l. ALL RIGHTS RESERVED BY LAW. Reproduction and exportation of parts are prohibited without the presence of a written mandate from Studio Eko s.r.l.						

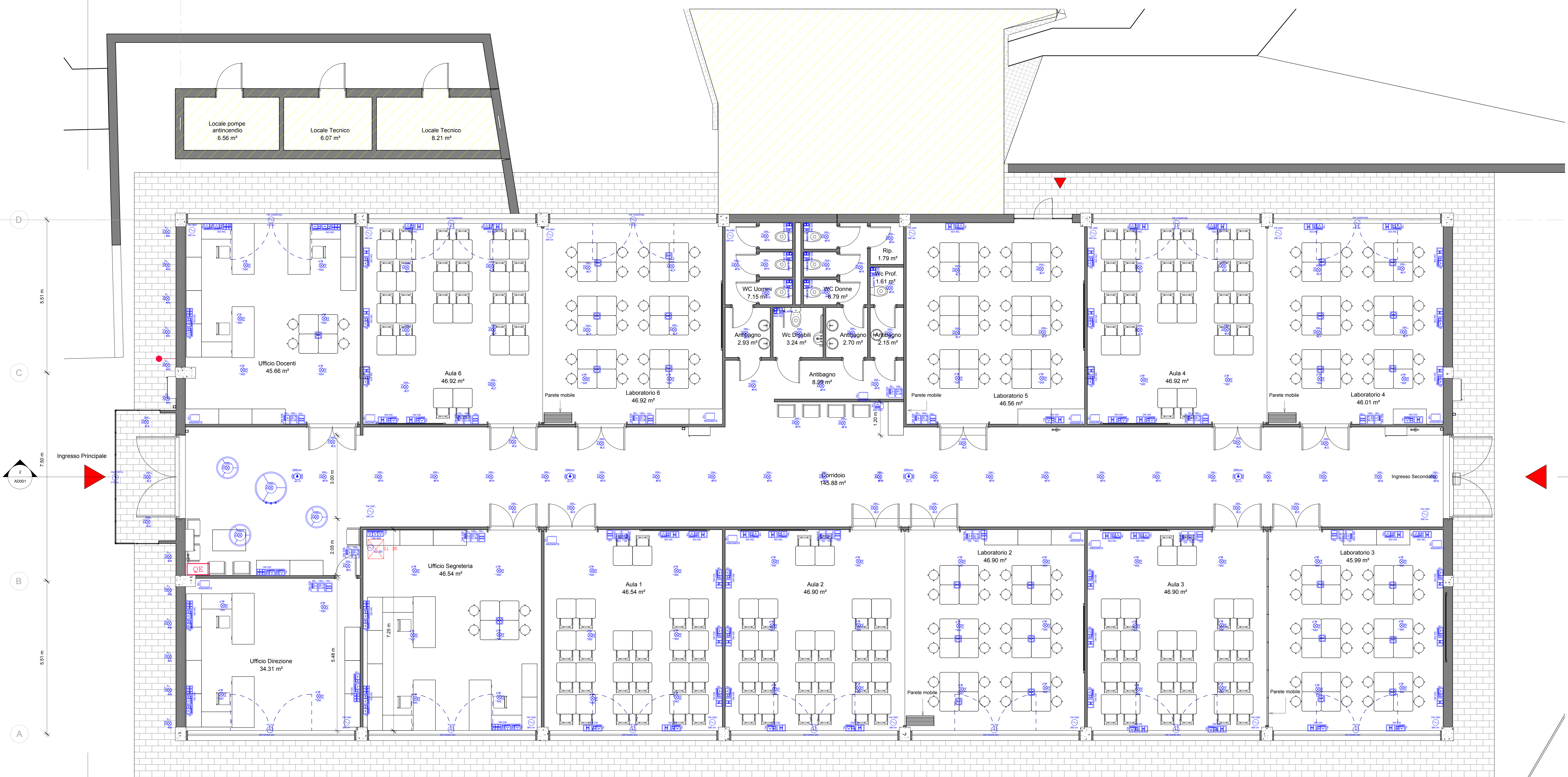
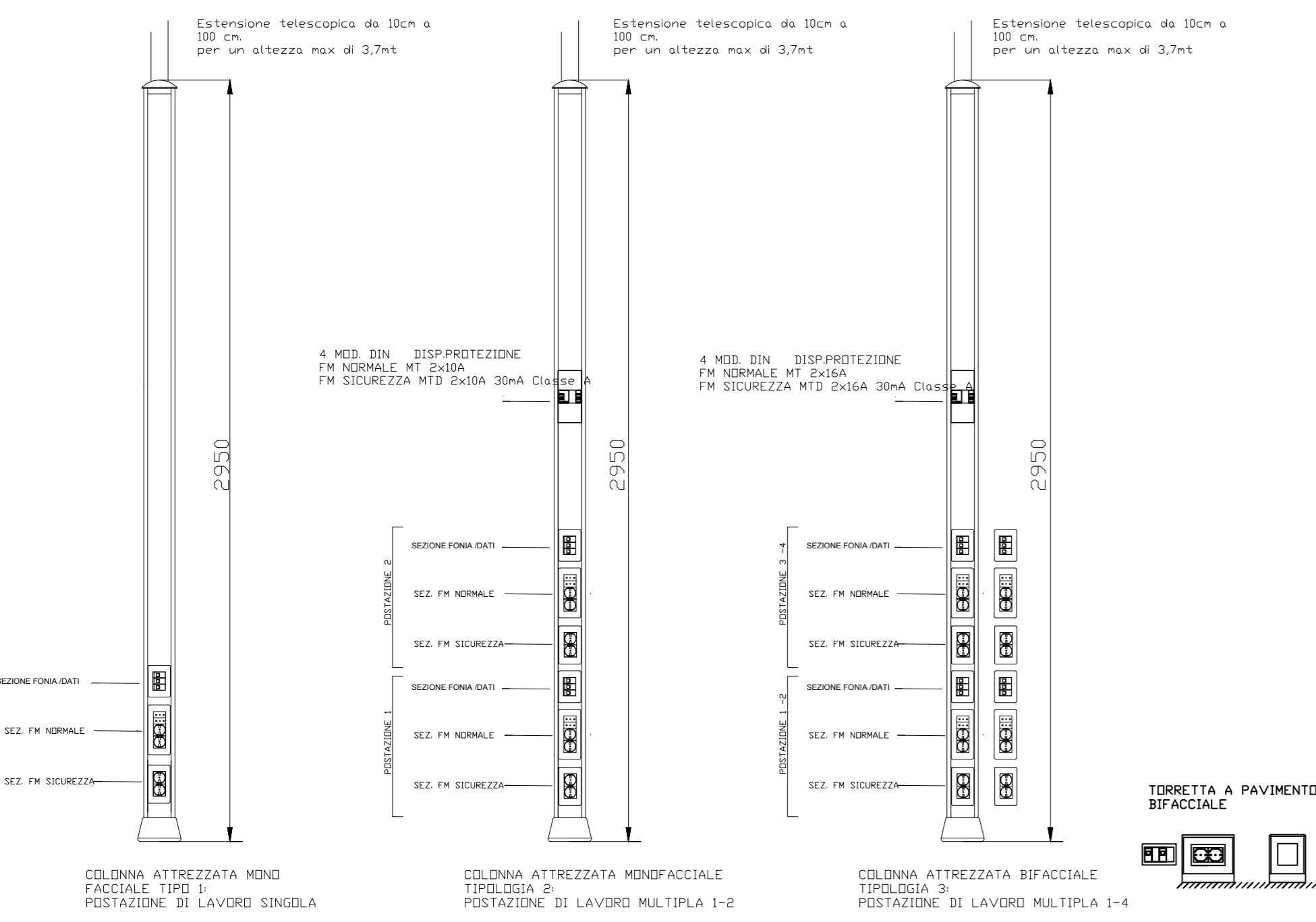


1) Pianta generale
1:50

CLIENTE:		Fondazione ITS D.E.Mo.S. Academy Via Roma n. 47 86100 Campobasso (CB)					
LOCALITA':		Via S. Antonio Abate n.236 86100 Campobasso					
OGGETTO:		RISTRUTTURAZIONE E RICONVERSIONE IN EDIFICIO SCOLASTICO CON ANNESSI LABORATORI DIDATTICI DELL'IMMOBILE SITO NEL COMUNE DI CAMPOBASSO ALLA VIA S. ANTONIO ABATE N.236					
Stato di fatto Pianta Piano Terra Rapporti Aeroilluminanti							
COMM. 02023	SETT. ARCH.	TIP. DISEGNO	NUM. 05	DETT. DEF	REV. 1	AD05	
REV.	DATA	DESCRIZIONE		RED.	VER.	APP.	
1	28/11/23	Prima Emissione		FC	GM	GM	
RESPONSABILE PROGETTO		IL CLIENTE		RESPONSABILE UNICO PROCEDIMENTO			
 STUDIO EKO s.r.l. Società di Ingegneria Via Dante n. 6 86038 TERNOLI (CB) Tel/Fax: +39 087561344 E-mail: info@studioeko.it P. IVA IT01858470701		Fondazione ITS D.E.Mo.S. Academy Via Roma n. 47 86100 Campobasso (CB)		 SOCIETA' DI INGEGNERIA Studio Eko srl Via Dante 6 86038 Ternoli (CB)			
		SOCIETA' DI INGEGNERIA Studio Eko srl Via Dante 6 86038 Ternoli (CB)					



TIPOLOGICO COLONNE ATTREZZATE POSTAZIONI LAVORO



- ☑ Quadro elettrico
- ☑ Riscaldatore
- ☑ Serranda
- ☑ Press TD
- ☑ Press TV
- ☑ Press 2 Poli +Terra 10-16A SHKRD
- ☑ Press 2 Poli +Terra 10-16A
- ☑ Magnetotermico differenziale Polo + Neutro
- ☑ Magnetotermico Polo + Neutro
- ☑ Press CEE 3 - 4 Poli +Terra 16A Interbloccato
- ☑ Press CEE 2 Poli + Terra 16A Interbloccato
- ☑ Terminali segnale
- ☑ Lettore Controllo Accessi
- ☑ Sensore di presenza e movimento
- ☑ Proiettore LED da parete
- ☑ Pulsante + Riscaldatore
- ☑ Spia + Riscaldatore
- ☑ Pulsante chiamata e tirante posto 1
- ☑ Pulsante annullamento generale
- ☑ Centralina scenari su BUS
- ☑ Pulsante
- ☑ Pulsante luminoso
- ☑ Pulsante tasto
- ☑ Interruttore unipolare a tirante
- ☑ Ricevitore IR con rete incorporato
- ☑ Interruttore bipolare
- ☑ Interruttore unipolare
- ☑ Corpo illuminante a parete
- ☑ Corpo illuminante a soffitto
- ☑ Apparecchio autonomo illuminazione sicurezza
- ☑ Colonna Attrezzata Multifunzione
- ☑ Conduzione elettrica posata in canale
- ☑ Conduzione elettrica incassata entro traliccio
- ☑ Conduzione elettrica posata a parete
- ☑ Contenitore 6 Moduli DIN
- ☑ Scatola di derivazione di incasso
- ☑ Scatola di derivazione di esterno
- ☑ Punto equipotenziale
- ☑ Sospensione di terra
- ☑ Interruttore a parete
- ☑ Ventilatore elettrico a parete
- ☑ Scatole scopie ad accumulo
- ☑ Pannello per dispersione di terra
- ☑ Pannello per impianti
- ☑ Pulsante EMERGENZA sottovetro con lampada protetta

CLIENTE:	Fondazione ITS D.E.Mo.S. Academy Via Roma n. 47 86100 Campobasso (CB)
LOCALITA':	Via S. Antonio Abate n.236 86100 Campobasso
OGGETTO:	RISTRUTTURAZIONE E RICONVERSIONE IN EDIFICIO SCOLASTICO CON ANNESSI LABORATORI DIDATTICI DELL'IMMOBILE SITO NEL COMUNE DI CAMPOBASSO ALLA VIA S. ANTONIO ABATE N.236

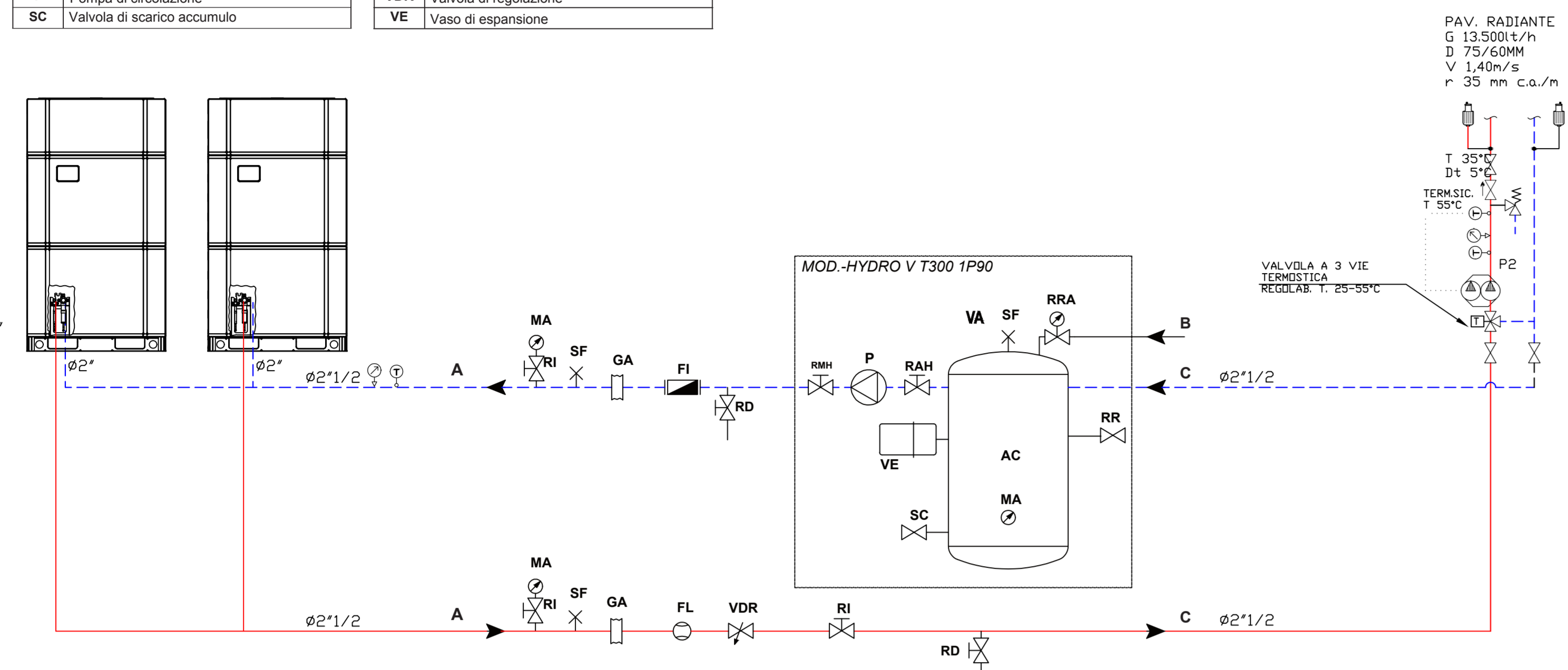
Stato di progetto
Pianta Piano Terra
IMPIANTO ELETTRICO E TLC

COMM.	SETT.	TIP.	NUM.	NUM.	DEF.	REV.	
02023	MEC.	DISEGNO	03	03	DEF.	1	ED01
REV.	DATA	DESCRIZIONE	RED.	VER.	APP.		
1	26/11/23	Prima Emissione		FC	GM	GM	

RESPONSABILE PROGETTO	IL CLIENTE	RESPONSABILE UNICO PROCEDIMENTO
	Fondazione ITS D.E.Mo.S. Academy Via Roma n. 47 86100 Campobasso (CB)	
STUDIO EKO s.r.l. Società di ingegneria Via Dante n. 6 86020 TERRACCI (CB) Tel/Fax: +39 087581344 E-mail: info@studioeko.it Pec: studioeko@pec.it www.studioeko.it P.IVA 070466470701	SOCIETA' DI INGEGNERIA	L'IMPRESA
	Studio Eko s.r.l. Via Dante n. 6 86020 Terracchi (CB) Tel/Fax: +39 087581344 E-mail: info@studioeko.it Pec: studioeko@pec.it www.studioeko.it P.IVA 070466470701	

Rif.	Descrizione	Rif.	Descrizione
A	Chiller	SF	Valvola di sfato
B	Rientro	RAH	Rubinetto aspirazione pompa
C	Uscite	RD	Rubinetto di drenaggio
AC	Accumulo	RI	Rubinetto d'intercezione
FI	Filtro a rete	RMH	Rubinetto mandata pompa
FL	Flussostato	RR	Rubinetto rientro
GA	Giunto antivibrante	RRA	Rubinetto rientro automatico
MA	Manometro	VA	Valvola di sicurezza
P	Pompa di circolazione	VDR	Valvola di regolazione
SC	Valvola di scarico accumulato	VE	Vaso di espansione

n.2 LSQWR60VMNNA-M
 Capacità Risc. 65kW
 Capacità Raff. 60kW
 Pot. elettrica 20.9kW
 Portata acqua 10.3mc/h
 Collegamenti Idraulici 2"
 Pac. 55c/a



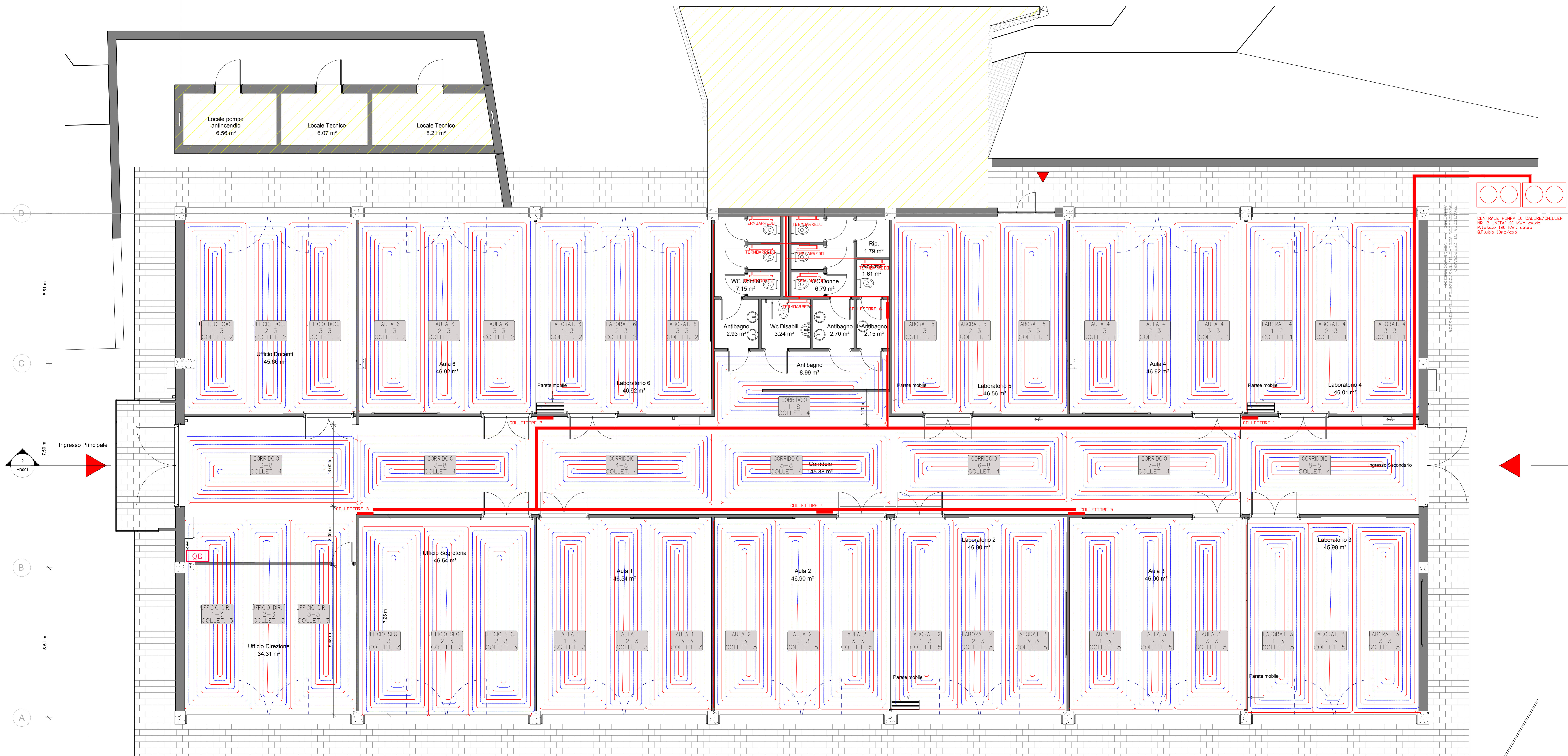
PAV. RADIANTE
 Q 1230017/h
 D 75/60MM
 V 1.46m/s
 r 33 mm ca./m

VALVOLA A 3 VIE
 TERMOSTATICA
 RICEVITA 1.25/35°C

Locale pompe
antincendio
6.56 m²

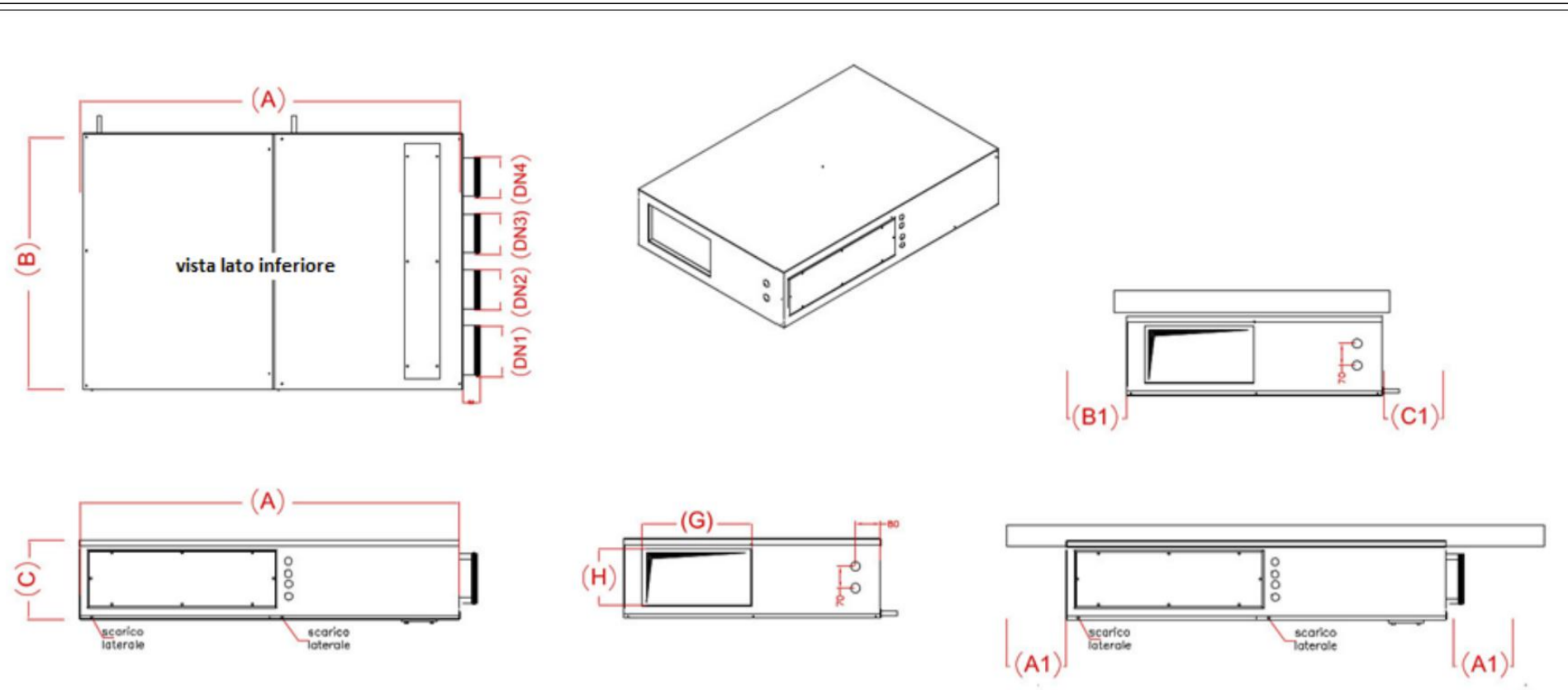
Locale Tecnico
6.07 m²

Locale Tecnico
8.21 m²



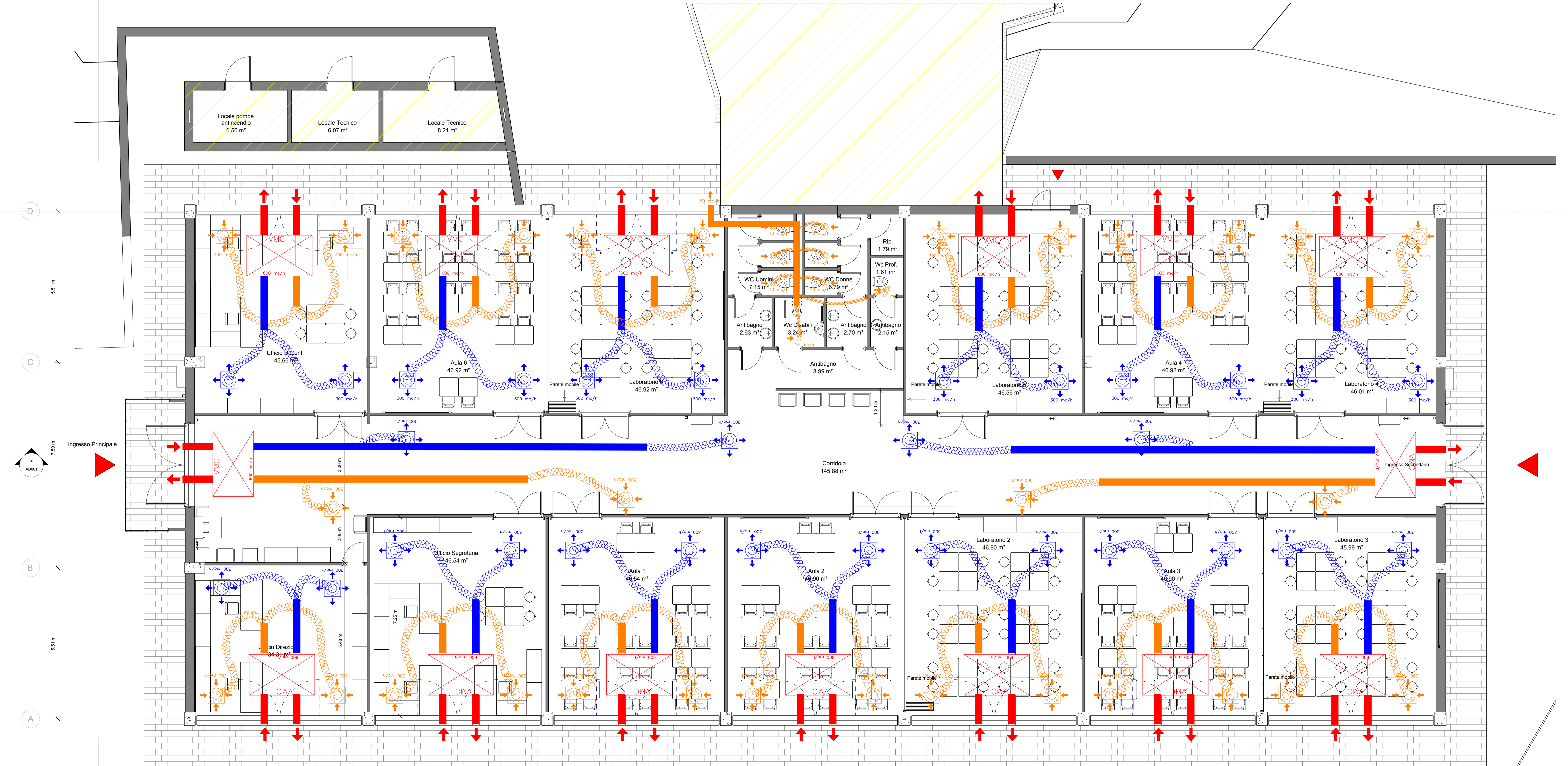
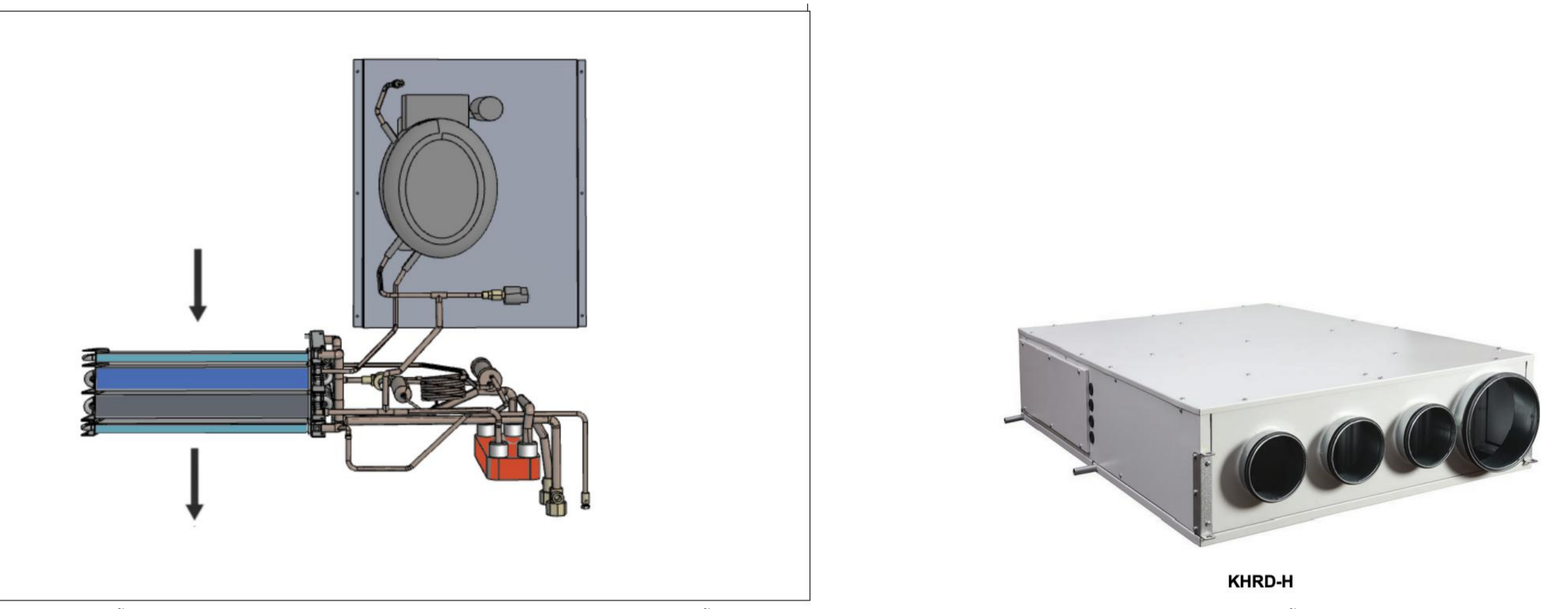
CENTRALE POMPA DI CALORE/CHILLER
 NR. 2 UNITA' 60 kWt caldo
 60 kWt freddo
 60 kWt caldo

CLIENTE:	Fondazione ITS D.E.Mo.S. Academy Via Roma n. 47 86100 Campobasso (CB)					
LOCALITA':	Via S. Antonio Abate n.236 86100 Campobasso					
OGGETTO:	RISTRUTTURAZIONE E RICONVERSIONE IN EDIFICIO SCOLASTICO CON ANNESSI LABORATORI DIDATTICI DELL'IMMOBILE SITO NEL COMUNE DI CAMPOBASSO ALLA VIA S. ANTONIO ABBATE N.236					
Stato di progetto Pianta Piano Terra IMPIANTO DI RISCALDAMENTO						
COMM. 05121	SETT. MEC.	TIP. DISEGNO	NUM. 03	DETT. ESEC.	REV. 1	MD01
REV.	DATA	DESCRIZIONE	RED.	VER.	APP.	
1	26/11/23	Prima Emissione		FC	GM	GM
RESPONSABILE PROGETTO	IL CLIENTE		RESPONSABILE UNICO PROCEDIMENTO			
STUDIO EKO' s.r.l. Società di Ingegneria Via Dante n. 6 86039 TERAMO (CB) Tel: +39 086251544 E-mail: info@studioeko.it Pec: studioeko@pec.it www.studioeko.it P.FIVA 10160847011	Fondazione ITS D.E.Mo.S. Academy Via Roma n. 47 86100 Campobasso (CB)		SOCIETA' DI INGEGNERIA			
	Studio Eko srl Via Dante 6 86039 Teramo		L'IMPRESA			



Codice		KHRDHRX600
Larghezza A	mm	1220
Profondità B	mm	960
Altezza C	mm	330
Ingresso aria di ricircolo DN1	mm	200
Ingresso aria viziata DN2	mm	160
Ingresso aria di rinnovo DN3	mm	160
Espulsione aria viziata DN4	mm	160
Mandata b x h	mm	490x255
A1	mm	30
B1	mm	30
C1	mm	300
Attacchi acqua mandataritorno	ø	1/2" - 1/2"
Condensa	ø	20
Peso	Kg	101

Deumidificazione e integrazione.
 Unità per il rinnovo dell'aria ambiente con quella esterna attraverso un recuperatore ad alta efficienza, la portata d'aria viene aumentata ricircolando parzialmente l'aria ambiente consentendo così di deumidificare l'aria e di fornire un'integrazione della potenza frigorifera/termica all'impianto di climatizzazione radiante.
 Durante il periodo estivo (compressore attivo) l'unità può funzionare in 2 modalità:
 1 Rinnovo + Deumidifica: l'unità condensa parzialmente in aria e parzialmente in acqua tramite il condensatore a piastre, ottenendo aria deumidificata;
 2 Rinnovo + Deumidifica + Integrazione raffreddamento: l'unità condensa totalmente in acqua, ottenendo così aria deumidificata e raffreddata.
 Durante il periodo invernale (compressore spento) la batteria idronica è alimentata con acqua calda dell'impianto di riscaldamento e si comporta come un termo ventilante con recuperatore.



CLIENTE:	Fondazione ITS D.E.Mo.S. Academy Via Roma n. 47 86100 Campobasso (CB)					
LOCALITÀ:	Via S. Antonio Abate n.236 86100 Campobasso					
OGGETTO:	RISTRUTTURAZIONE E RICONVERSIONE IN EDIFICIO SCOLASTICO CON ANNESSI LABORATORI DIDATTICI DELL'IMMOBILE SITO NEL COMUNE DI CAMPOBASSO ALLA VIA S. ANTONIO ABATE N.236					
Stato di progetto Pianta Piano Terra IMPIANTO VENTILAZIONE MECCANICA CONTROLLATA						
COMM. 02023	SETT. MEC.	TIP. DISEGNO	NUM. 03	DETT. DEF.	REV. 1	MD02
REV.	DATA	DESCRIZIONE	RED.	VER.	APP.	
1	26/11/23	Prima Emissione	FC	GM	GM	
RESPONSABILE PROGETTO	IL CLIENTE	RESPONSABILE UNICO PROCEDIMENTO				
STUDIO EKO s.r.l. Società di Ingegneria Via Dante n. 6 86030 TORRENUOVA (CB) Tel/Fax: +39 087481344 E-mail: info@studioeko.it Pec: studioeko@pec.it www.studioeko.it P.IVA IT01958470701	Fondazione ITS D.E.Mo.S. Academy Via Roma n. 47 86100 Campobasso (CB)					
	SOCIETÀ DI INGEGNERIA	L'IMPRESA				
	Studio Eko srl Via Dante 6 86030 TORRENUOVA (CB)					

2 Sezione Longitudinale



1 Pianta generale

- QUANDO LOCALE ETICHETTATI - QET
- PIAFORONA D'EMERGENZA A LED 10W IP64
- PIAFORONA AUTONOMA DI EMERGENZA 3.5W COTI TIPO DA 1040 CON PIAFORONA INSTALLABILE A SANCERIA A PARETE 8/0 A CORRIDORIO/STUCCO
- PULSANTE MANUALE DI ALLARME
- RILEVATORE FUMIFORME DI FUMO AUTODIAGNOSTICANTE
- SEGNALETTORI OFFICIO - ACUSTICO ALLARME INCENDIO
- SISTEMA ALLARME INCENDIO PER INTERNO AUTOPROTETTA CON LAMPAREGGIATORE
- CENTRALE RILEVAZIONE INCENDIO
- ATTACCO DI MANDATA PER APOFONIA VVF
- IDRANTE A MIO DEI 40 CON TRONCONE FISSABILE (C) M 8 LANCIA
- ESTINTORE PORTATILE A POLVERE 8S 6 CON CAPACITA' ESTINGUENTE NON INFERIORE A 14 A 233 B-C
- ESTINTORE PORTATILE A POLVERE A CO2 50 CON CAPACITA' ESTINGUENTE 113 B-C
- SOGA NON OGGETTO DI INTERVENTO
- PERCORSO D'USCITA - VERSO IL BASSO
- PERCORSO D'USCITA - ORIZZONTALE
- NUOVA AGGIUNZIONE ANTIFUMIGAZIONE
- PORTA RESISTENTE AL FUOCO RES L10
- COMPLEMENTAZIONE RES L10
- SOGA GIA' REALIZZATA - NON OGGETTO DEL PRESENTE INTERVENTO
- SOGA DI RISPETTO RISPETTO AGLI EDIFICI IN CASO D'INCENDIO

CLIENTE:	Fondazione ITS D.E.Mo.S. Academy Via Roma n. 47 86100 Campobasso (CB)
LOCALITA':	Via S. Antonio Abate n.236 86100 Campobasso
OGGETTO:	RISTRUTTURAZIONE E RICONVERSIONE IN EDIFICIO SCOLASTICO CON ANNESSI LABORATORI DIDATTICI DELL'IMMOBILE SITO NEL COMUNE DI CAMPOBASSO ALLA VIA S. ANTONIO ABATE N.236
Stato di progetto Pianta Piano Terra MISURE DI SICUREZZA ANTINCENDIO	

COMM. 02023	SETT. MEC.	TIP. DISEGNO	NUM. 03	DETT. DEF.	REV. 1	MD03
REV.	DATA	DESCRIZIONE	RED.	VER.	APP.	
1	26/11/23	Prima Emissione	FC	GM	GM	

RESPONSABILE PROGETTO	IL CLIENTE Fondazione ITS D.E.Mo.S. Academy Via Roma n. 47 86100 Campobasso (CB)	RESPONSABILE UNICO PROCEDIMENTO
STUDIO EKO' s.r.l. Società di ingegneria Via Dante n. 6 86030 TERACCI (CB) Tel: +39 087581344 E-mail: info@studioeko.it Pec: studioeko@pec.it www.studioeko.it P.IVA IT0165647071	SOCIETA' DI INGEGNERIA 	L'IMPRESA