



# PROVINCIA DI CAMPOBASSO

Via Roma, 47 – 86100 Campobasso C.F. 00139600704 Telefono 0874 40 11

2° Settore Tecnico

Dirigente: ing. Pasqualino Stoppiello

## PIANO SGOMBERO NEVE E SERVIZIO ANTIGHIACCIO 2025-2026-2027



### ELENCO ELABORATI

- 1) RELAZIONE GENERALE E QUADRO ECONOMICO
- 2) POSTAZIONI FISSE PROVINCIA DI CAMPOBASSO
- 3) POSTAZIONI FISSE DA ASSEGNARE A PRIVATI
- 4) POSTAZIONE “MISTA” 2/12 – CAMPITELLO MATESE – SAN MASSIMO
- 5) CAPITOLATO D’ONERI SERVIZI
- 6) ELENCO PREZZI SERVIZI E STIMA DEI COSTI DEL SERVIZIO
- 7) CAPITOLATO D’ONERI FORNITURA SALE ANTIGHIACCIO

<b>Il Direttore dell'Esecuzione Contratto Servizi</b> Geom. Giuseppe DE NIGRIS (*)		<b>Il Direttore dell'Esecuzione Contratto Fornitura Sale</b> Geom. Giandonato BOZZA (*)
<b>Il Responsabile Unico del Progetto</b> Ing. Gianluigi FANTETTI (*)		

(\*) documento informatico sottoscritto con firma digitale





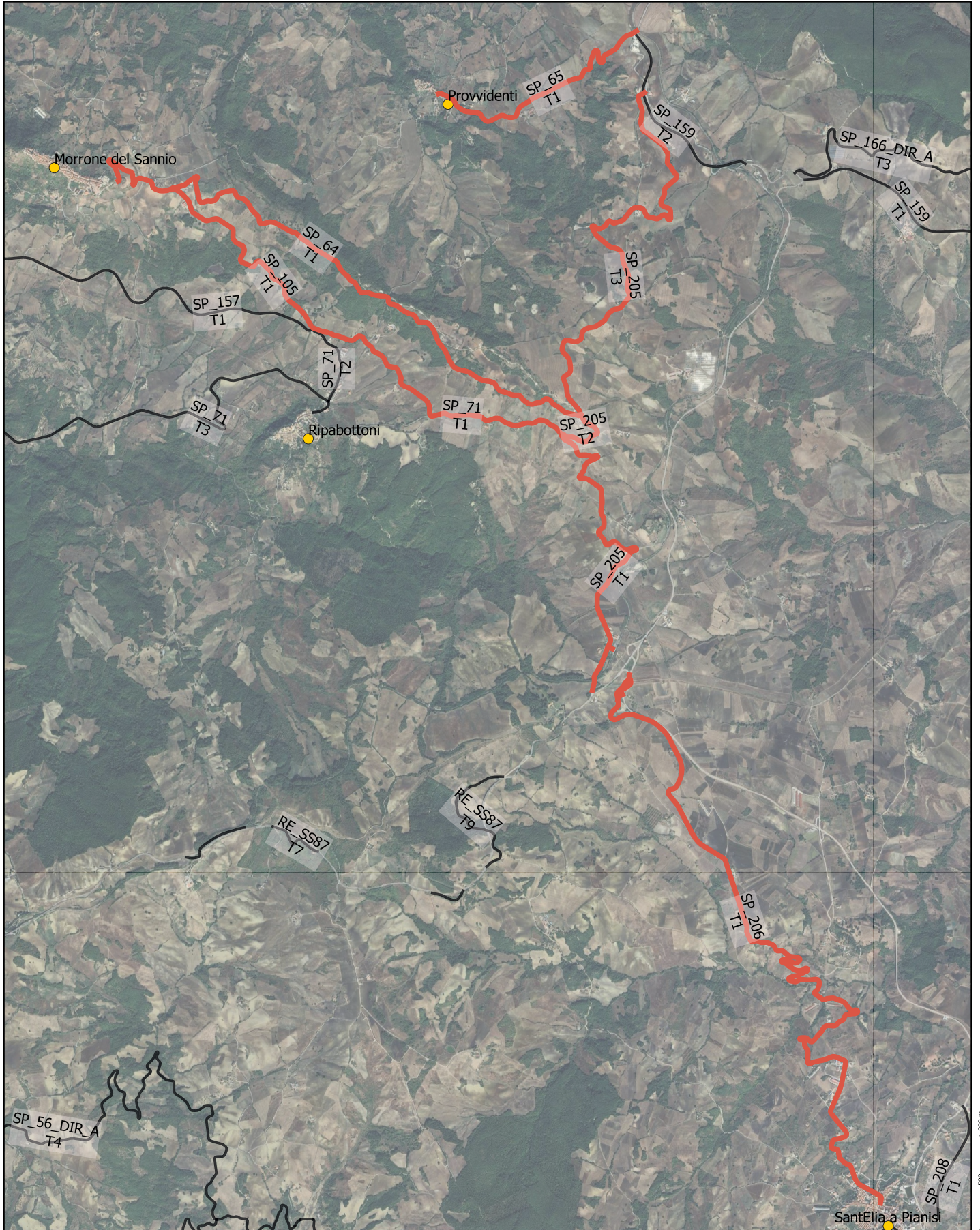
PROVINCIA DI CAMPOBASSO

2° SETTORE TECNICO

PIANO SGOMBERO NEVE E  
SERVIZIO ANTIGHIACCIO 2025-2026-2027

**Gruppo Stradale 1**  
**Postazione:**  
**PROVINCIA GR1/1**  
**Lunghezza: 32.747 Km**

limregionemolise — STRADE PROVINCIALI







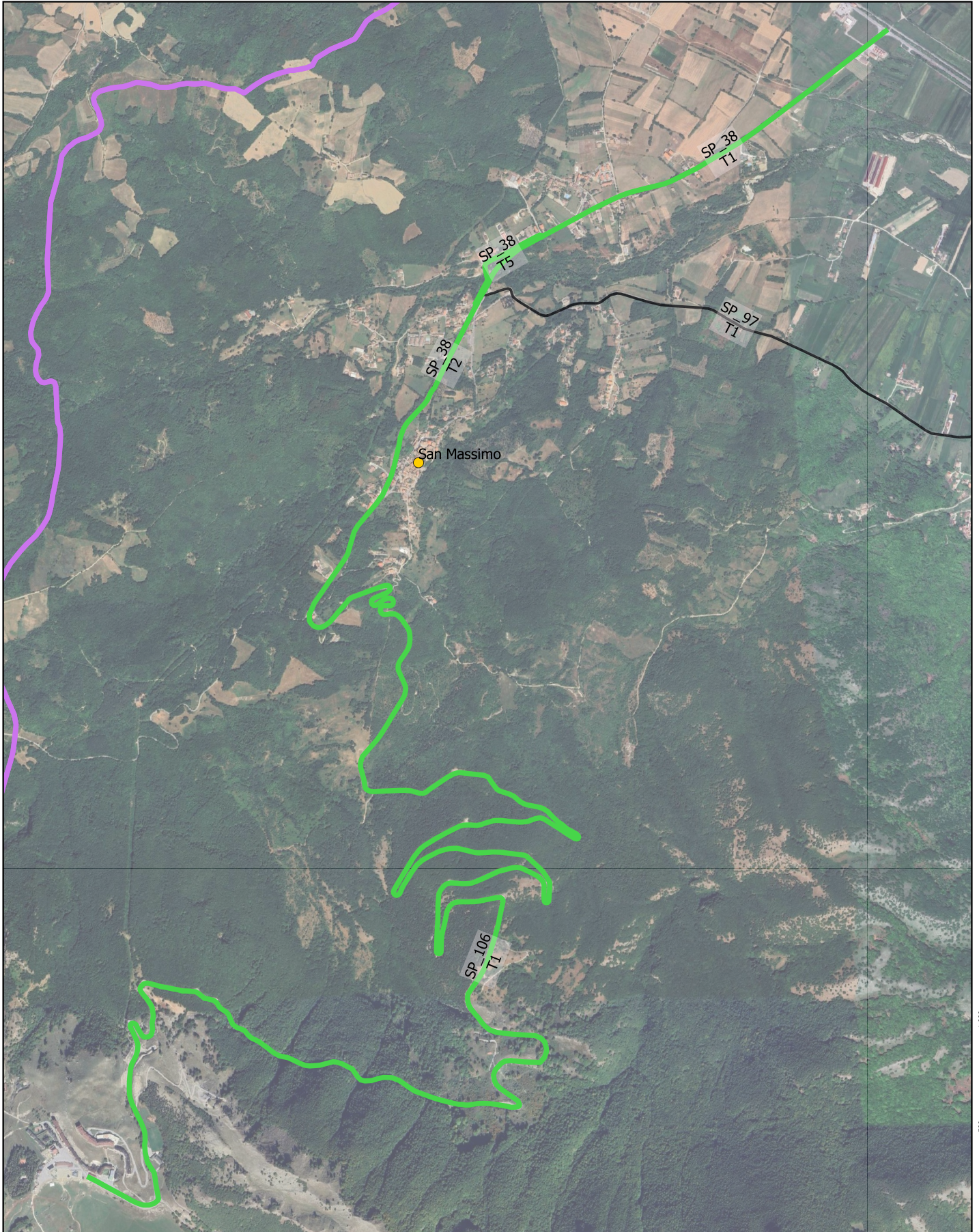
PROVINCIA DI CAMPOBASSO

2° SETTORE TECNICO

PIANO SGOMBERO NEVE E  
SERVIZIO ANTIGHIACCIO 2025-2026-2027

**Gruppo Stradale 2**  
**Postazione:**  
**PROVINCIA GR2-1**  
**Lunghezza: 16.081 Km**

— limite\_provincia\_CB  limregionemolise — STRADE PROVINCIALI







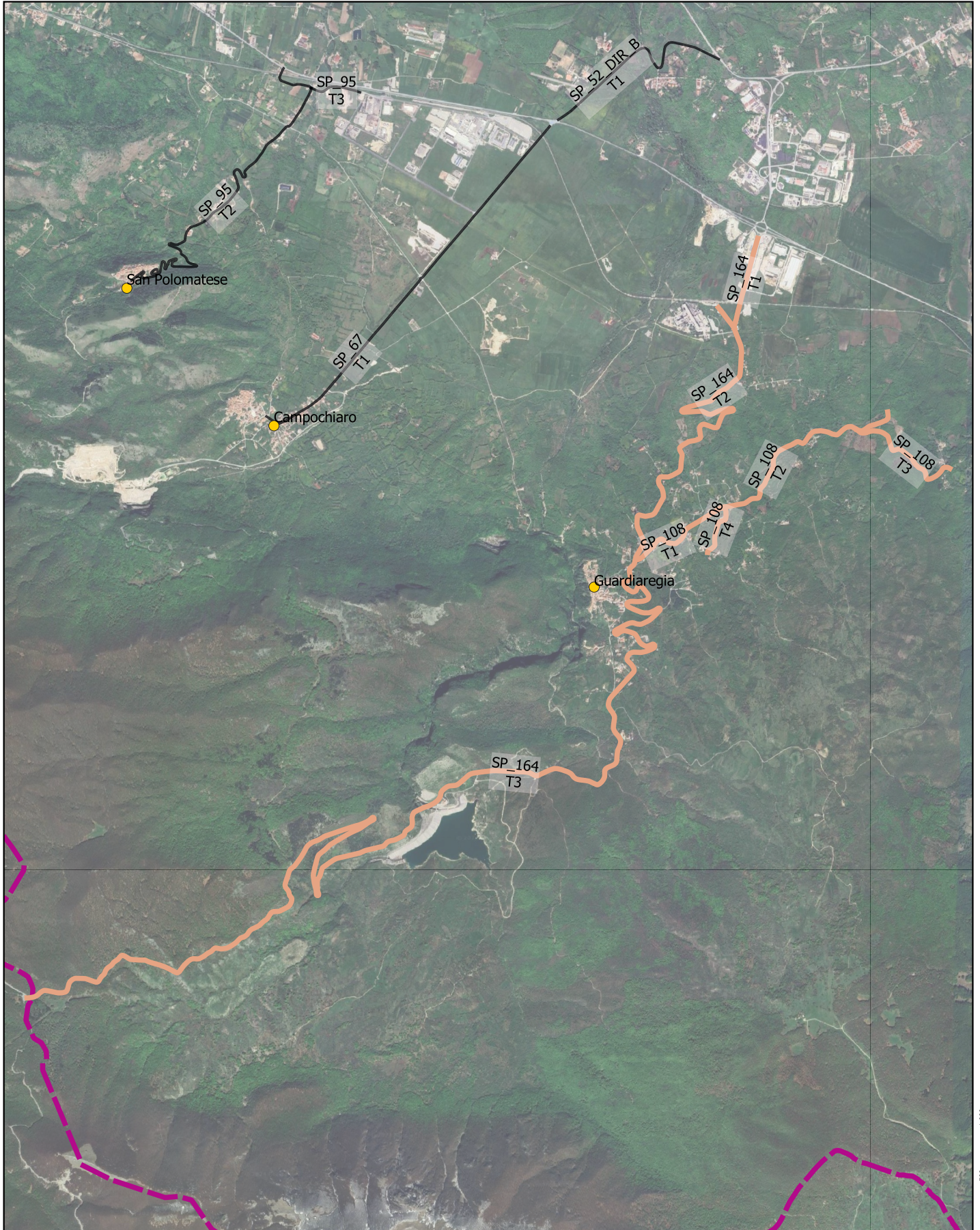
PROVINCIA DI CAMPOBASSO

2° SETTORE TECNICO

PIANO SGOMBERO NEVE E  
SERVIZIO ANTIGHIACCIO 2025-2026-2027

**Gruppo Stradale 2**  
**Postazione:**  
**PROVINCIA GR2-2**  
**Lunghezza: 20.524 Km**

 limregionemolise — STRADE PROVINCIALI







PROVINCIA DI CAMPOBASSO

2° SETTORE TECNICO

PIANO SGOMBERO NEVE E  
SERVIZIO ANTIGHIACCIO 2025-2026-2027

**Gruppo Stradale 3**  
**Postazione:**  
**PROVINCIA GR3-1**  
**Lunghezza: 8.309 Km**

limregionemolise — STRADE PROVINCIALI

